

Тема пројекта:Кликом до културног наслеђа.

Aleksandar Djordjevic

културно наслеђе , подразумева добра која су наслеђена од претходних генерација или која настају у садашњости, а имају специфичну вредност за људе и треба да буду сачувана за будуће генерације.

Питања:

1.Шта све подразумевамо код културним наслеђем?

О:Материјално и нематеријално културно наслеђе је важно за било који народ и државу. Како у савременим међународним односима тако иу спољним пословима, важност културног наслеђа додатно добија на значају захваљујући чињеници да нема само вредност и предност за одређени народ и државу већ и међународни значај, са одређеном препознатљивошћу и уважавањем. Самим тим, културно наслеђе је предмет и унутрашња политика, посебно културна политика, али и спољна политика званичника власти у одређеној држави. Тако, културно наслеђе постаје и елемент дипломатије где највећу важност имају дипломате који се баве културном дипломатијом, поред незаобилазне економске дипломатије. Међутим, важна спознаја и карактеристика културног наслеђа је да оно не постоји само на територији суверене државе, већ иу иностранству. Такав је случај и са културним наслеђем државе Републике Србије у иностранству. Имајући ту чињеницу у фокусу, важан елемент дипломатије неспорно су и расељени људи у дијаспори са њиховим културним мисијама и добрима. У њих се свакако могу уврстити и већ постојећа културна добра. Најзад, дајући свој допринос првенствено култури и уметности, али и осталим сферама културне индустрије и културном капиталу, заправо културном наслеђу једног народа, важан и неизоставан допринос даје и дијаспору.

2.Зашто је важно препознати и чувати културно наслеђе?

О:Дакле, културно наслеђе које су нам пренели родитељи, мора се чувати за добро свих. У ери глобализације, културно наслеђе нам помаже да запамтимо нашу културну разноликост, а разумевање тога развија међусобно поштовање и обнавља дијалог између различитих култура.

3.Како се дели културно наслеђе?

О:Културно наслеђе се дели са генерацијама на генерације,то значи да се људи увек труде да буду врло јасни када причају како је поделити.

4.Шта је то нематеријално, а шта материјално културно наслеђе?

О: Нематеријално културно наслеђе или како се често назива живо наслеђе, обухвата традиционалне занате и исхрану, обичаје, друштвене праксе и ритуале, веровања, начине усменог изражавања и извођења народних игара и песама, који су и данас сачувани, а које заједнице које их баштине, преносе с генерације на генерацију као обележје сопственог идентитета. Материјално културно наслеђе је оно које

можемо додирнути и укључује

традиционалну одећу, алате, зграде,

документа, књиге, уметничка дела,

филмове, споменике, транспортна

средства и сл. Дели се на непокретно и

покретно.

У непокретно спадају: споменици

културе, просторне културно-историјске

целине, археолошка налазишта и

знаменита места, цркве, манастири. У

покретно спадају: музеји, архиви,

библиотеке...



КСРЬ ПОМН. СТ. **В** АСТУИ НЕ ПРНЗРЪ **В** ОУПЛА
 НЕ В СЛОВОН СЛО **Д** АСТУЕТ КСКЕТЪ И КЪ
 КОБЪ ШЕ БЪ И **С** КЕТЪ И СТЪ И ЛННЪ И Ж
 СЛОВО И СЕ БЪ И **П** РОСКЪЩАЕТЪ КСАКОГО УАКЪ
 ОУКЪ ЛНЕСАТЪ М **Г** РЕДУШАТО ВЪ МНРЪ ВЪ МН
 И КЪЗ НЕ ГОМЕ **Р** ЖЕ И МНРАТЪ ВЪ МН И
 УДОЖЕ СЖЕ КЪ **М** НРА СГО М ПОЗНА ВЪ СКО
 ЖИКОТЪ БЪ И **С** ПРДВЪ И СКО И ГО М ПРНШ
 БЪ С КЕТЪ УАКО **С** А И КОЖЕ И Д ПРНЕТЪ И ДА
 ХЪ КЪ ТЪ МЪ **С** ТЪ И МЪ ШЕ КЪ А ХЕДО МЪ КО
 КСА И ТЪ М АГО **Ж** ИВЕ М КЪ ТЪ И КЪ РОРЮ И И
 И КЪ ТЪ И СЪ П **М** КЪ ВЪ И М АГО И ЖЕ И СЪ
 И КЪ И М С А И О **К** СЪ КЪ И И СЪ И ПОХОТЪ И ПЪ
 ПРНДЪ КЪ СЪ ДЪ **Т** СЪ КЪ И Е И И СЪ И ПОХОТЪ И М
 О ДА СЪ КЪ ТЪ Е **Ю** ЖЪ СЪ КЪ И Е И И СЪ И КЪ А О А И

НЕ МЪ И ВЪ З КЪ А Г Л Е С И КЪ Т О Г О **З** А Х СЪ Н О У Ч
 Ж Е Р Т ХЪ Г Р Е Д И П О М И Н Е П Р Е **Т** О О Р К О Т Ы
 Д М Н О Ж Е И Т К О П Р К Т А **Л** И А С И И Г Л
 М Е Н Е Б Е Т И Ш И И П Л М Е Н И **П** Р Р К Л А Н Е С И
 Т Е Г О М Ы К С И П Р Н Х О М И И **Ш** Я И И Р Е Ш
 Б Л Г Т Ъ ВЪ З К А Г О Д Е Т Ъ Т К О **Т** О А С И Д А Ш
 З А К О Н Ъ М И С Е Ш М Д Л А М К **В** П О С Л А В Ш И
 К Е И Б А Г О Д Е Т К И С Т И И Я **Т** О Г Л Е Ш И О Т
 Н С Х У М Ъ К И С Т Ъ **Р** Е У Е А З У Г Л Я
В П О И Е С Т И М Е Н Е А А Б Г А **Г** О ВЪ П О У С Т Ъ
 И С П О В Е Д А Т Ъ И Е С А С Т Ъ Б Ъ И Р С Л **К** И Т Е П О У Т Ъ
 Е В И И Е С О И Ш А Г Л А И **В** Р Е У Е И С И Т Ъ
В Я И И С Т О Ж Е Н Е К И Д А И **С** Л А М И К Т А
 И Г Л Е Ж Е И Е М О У С Л И С И Е **С** Е И И ВЪ П Р О
 С И К К Л О Н Е Ш У И Т Ъ И **Е** М Ю У Т О Ф
 С П О К Т А И С Е А С Т К С К Е **Т** Е И А Ц Е Т Ъ
 А Т Е А С Т К О И Ш А И О **П** А И И М И П

5. Како се даље дели материјално наслеђе?

О: Дели се тако што на пример некад неко изгради неки споменик, зграду, компанију, итд...

6. Чиме се бави републички завод за заштиту споменика културе у Србији?

О: Републички завод за заштиту споменика културе Београд је институција која истражује, штити и презентује културно наслеђе од најстаријих праисторијских и античких споменика, преко средњовековне архитектуре, народног градитељства, до споменика новије историје и савременог стваралаштва. Основан је 25. јуна 1947. године одлуком Владе Народне Републике Србије на предлог књижевника Милорада Панића - Сурепа. Завод је био једина институција за заштиту споменика културе у Србији све до 6. септембра 1950. године када се оснива Савезни институт за заштиту споменика културе.

7. Напиши по две три реченице и убади слику следећих непокретних културних добара: Споменички комплекс стари Рас са манастиром Сопоћани, манастир Студеница, Манастир Грачаница и Пећка патријаштија; Археолошко налазиште Ганзиград Ромулијана.

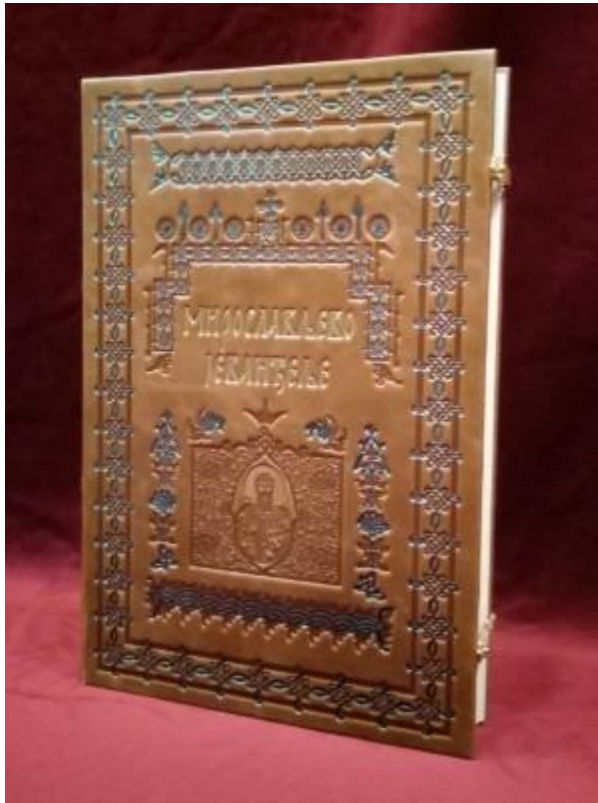
О: Споменички комплекс Старог Раса се заједно са манастиром Сопоћани почевши од 1979. године налази на УНЕСКО-вој листи Светске баштине као обједињена заштићена целина под називом Стари Рас и Сопоћани. Место на коме је смештена тврђава Рас има богату историју која сеже до бронзаног доба.





8. Дали „Мирославово Јеванђеље“ представља део културног наслеђа Србије?

О: Мирослављево јеванђеље је кодекс, односно рукописна књига. То је један од најзначајнијих ћириличких споменика српске и јужнословенске, односно српско-словенске писмености из 12. века. Мирослављево јеванђеље је по свом саставу јеванђелистар, богослужбена књига у којој су текстови распоређени према читањима у току црквене године. Писано је за Мирослава, брата великог жупана Стефана Немање, кнеза хумског за потребе његове задужбине цркве светог Петра на Лиму, око које је касније настало Бијело Поље, потиче с краја 12. века, највероватније из претпоследње деценије (1180–1191).[1][2] Мирослављев ктиторски натпис на задужбини такође сведочи о развоју наше писмености.[3] Поједини историчари сматрају да је кнез Мирослав претходно био богумил (патарен) јер је у то доба овај верски покрет био веома снажан али за ову хипотезу не постоје чврсти докази.[3] Хумски кнез Мирослав био је ожењен сестром босанског бана Кулина. По типу то је пуно изборно јеванђеље - апракос, што значи да има читања за сваки дан, по Пасхи, по Педесетници, по новом лету, као и празнична и пригодна читања.[2] Мирослављев пуни апракос се разликује од осталих јужнословенских и источнословенских (староруских) пуних апракоса што га чини јединственим, односно оригиналним у односу на распрострањенији тип мстиславско-вукановски пуни апракос.[2] Текст се сврстава у најстарију словенску редакцију, која се одликује тачношћу, верношћу оригиналу, јасноћом, а у коју још спадају Маријино, Асеманово, Остромирово јеванђеље, Савина књига итд.[2] Јеванђеље има 181 лист, текст је писан на белом, танком пергаменту, у два ступца, словима уставне ћирилице и украшен је са око триста стилизованих минијатура и иницијала у боји и злату. Сматра се да је пренето на Свету Гору, заједно са Вукановим јеванђељем, у време оснивања манастира Хиландар (око 1198. године), где су се налазила до средине (Вуканово), односно до краја 19. века (Мирослављево).[4] Мирослављев (1180-1191) и Вуканов (1196-1202) јеванђелистар су најстарије сачуване ћириличне књиге у Србији, док Маријин јеванђелистар из 11. века, писан глагољицом, упућује такође на наше штокавско говорно поднебље.



9. Шта чини нематеријално културно наслеђе?

О: Нематеријално културно наслеђе, нематеријално културно добро или нематеријална културна баштина, по дефиницији УНЕСКО-а, представља праксу, презентацију, изражавање, као и удружена знања и неопходне вештине, које заједнице, групе, и у неким случајевима, појединци препознају као део свог културног наслеђа.[1]



10. Напиши по две до три реченице и убаци слику о:

-Крсна слава;

-Коло;

-Певање уз гусле;

-Пиротски качаваљ.

О: Слављење крсне славе је установио Свети Сава и главна је одлика српског православља и једина непрекинута традиција код Срба од времена покрштавања до данас и сачувана је као највећа светиња нашег народа. Срби су славили славу у најславнијим данима и у најтежим се молили Богу за помоћ и срећније дане.



Коло (у неким крајевима још и оро) је врста колективне народне игре. Као део извођачких уметности присутно на територији целе Србије, а поред српског православног становништва, које га сматра обележјем националног идентитета, изводе га и друге етничке и конфесионалне заједнице.[1]



Певање уз гусле је извођачка уметност која обухвата солистичко певање народних епских песама у десетерцу које певач изводи пратећи се на гуслама, једножичном гудачком инструменту. Присутно је на територије целе Србије, али је његова пракса израженија у западним и централним пределима Србије, и у Војводини.



Пиротски качкаваљ је млечни производ односно врста качкаваља који се на специфичан начин производи у околини Пирота у Србији, Пиротски качкаваљ је створила Стара планина и хиљаде оваца које су проводиле месеце на богатим травнатим пашњацима, као и изобиље сточне хране и изобиље квалитетног млека. Данас је овај производ прави бренд, производ традиционалног и квалитета и укуса.



11. Шта чини природно наслеђе Србије?

O: Poklonicima prirode ne treba neki specijalan razlog da na bezbroj načina uživaju u njoj. Na radost istinskog spoja sa prirodom, nadomak Novog Sada i Beograda pozivamo vas da posetite Srem . Tu su Sava i Dunav, dve banje, mnoštvo jezera i izletišta, planina - Nacionalni park "Fruška gora" i nekoliko područja , rajskih vrtova sa staništima retkih i zaštićenih biljnih i životinjskih vrsta : SRP Obedska bara, Morovičke šume i Specijalni rezervat prirode Zasavica (SRP Zasavica). Za obilazak i bezbedno kretanje unutar rezervata, posmatranje ptica, vožnju brodom, fotosafari,.. obavezno je prisustvo vodiča, tako da treba najaviti dolazak.



Културно наслеђе, културно наслеђе или културно добро, подразумева добра која су наслеђена од претходних генерација или која су настала у садашњости, а имају специфичну вредност за људе и треба да буду сачувана за будуће генерације.

[www/https.Vikipedija.com](https://www.Vikipedija.com)